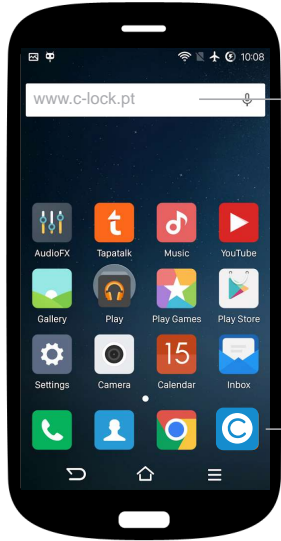


Para instruções de montagem e utilização consulte o manual de instruções que acompanha o seu C-Lock ou em [www.c-lock.pt](http://www.c-lock.pt)

## 1 Passo



Entre em [www.c-lock.pt](http://www.c-lock.pt) para instalar a C-Lock APP para Apple ou Android

Selecione a aplicação no seu smartphone

## 2 Passo



Nota: Os dados introduzidos neste campo são para identificar e proteger a entrada na Aplicação.

Na primeira utilização terá de efectuar um novo registo  
Prima o botão  
Caso necessite de ajuda consulte o guia com perguntas Frequentes - FAQ

## 5 Passo



Verifique a ativação da ligação Bluetooth

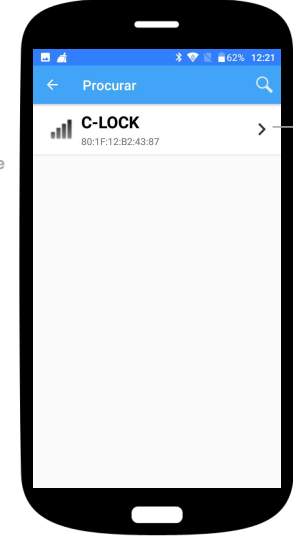
**IMPORTANTE:** Prima a tecla 5 do teclado da fechadura para ativar o C-lock antes de efetuar o emparelhamento.

O sinal luminoso e sonoro indica a ativação.

Prima para procurar o dispositivo C-Lock

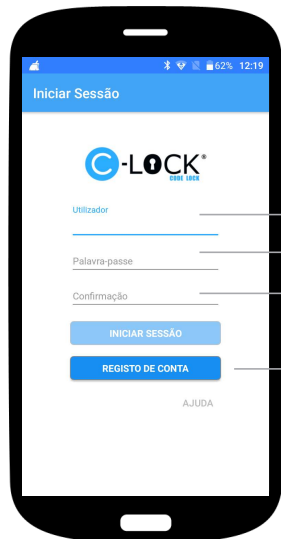
O seu smartphone irá localizar o(s) dispositivo(s) C-Lock detetado(s) (verifique a proximidade com o C-Lock)

## 6 Passo



Selecione o C-Lock que pretende utilizar ou configurar

## 3 Passo



Introduza o nome de utilizador

Introduza a Palavra-passe

Confirme a Palavra-passe

Prima o botão Registrar

## 4 Passo



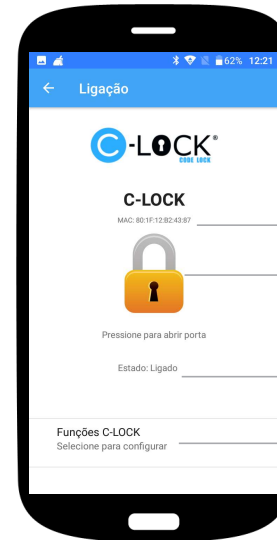
Indique o nome de utilizador

Indique a Palavra-passe

Prima o botão Iniciar

Opção de Eliminar a Conta

## 7 Passo



Na 1ª utilização o seu C-Lock vem configurado com o código de administrador. (consulte o seu manual de instruções)

Número de série do dispositivo C-Lock

A imagem indica a fechadura no estado trancada

Indicador do estado de conexão para executar esta tarefa

Selecione o menu de configuração

## 8 Passo



Poderá personalizar o nome do dispositivo ex. "C-Lock Porta ABC" (limitado a 13 caracteres) Indicações no 10 passo

A imagem indica o estado da fechadura, destrancada (Dispõe de aproximadamente 4" segundos para poder abrir a porta, após esse tempo o dispositivo bloqueia automaticamente a fechadura)

Prima em C-LOCK Funções para aceder ao menu.

Introduza o código de acesso.

Como Administrador terá acesso a todas as funções  
Como Utilizador terá acesso restrito.

Para instruções de montagem e utilização consulte o manual de instruções que acompanha o seu C-Lock ou em [www.c-lock.pt](http://www.c-lock.pt)

## 9 Passo

**Nota:**  
A estrutura interior do C-Lock indica a ligação Bluetooth com a Luz Azul Intermitente

Verifique o nível de bateria da sua fechadura no menu das funções.



Após a ativação do dispositivo C-Lock o tempo limite para efectuar qualquer ação é de aproximadamente 80" segundos

Efetue todos os procedimentos indicados no 9 Passo

- Introduzir um novo utilizador
- Criar ou Modificar um novo código de utilizador temporário
- Listar utilizadores veja 12 Passo

## 10 Passo

Menu:  
C-LOCK Funções

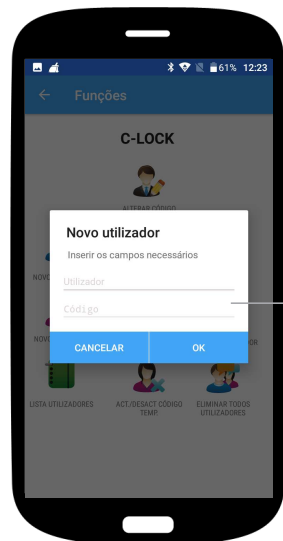


- Alterar o código de administrador
- Bloquear todos os Utilizadores  
A utilização é exclusiva com o código do Administrador
- Eliminar um Utilizador elimina em simultâneo o código atribuído
- Apagar todos os Utilizadores e respetivos códigos
- Controlar o Utilizador temporário  
Habilitando ou Desabilitando o acesso
- Visualizar nível de bateria do C-Lock
- Alterar o nome do C-Lock

**IMPORTANTE:**  
Todas as ações ou alterações terão de ser validadas com o nome de administrador e palavra-passe  
Os utilizadores não poderão efectuar alterações.

## 11 Passo

Para criar um novo utilizador deverá preencher os campos atribuir um nome de utilizador e um código de acesso. Prima OK para validar.



## 12 Passo

Lista de Utilizadores e Códigos de Acesso

